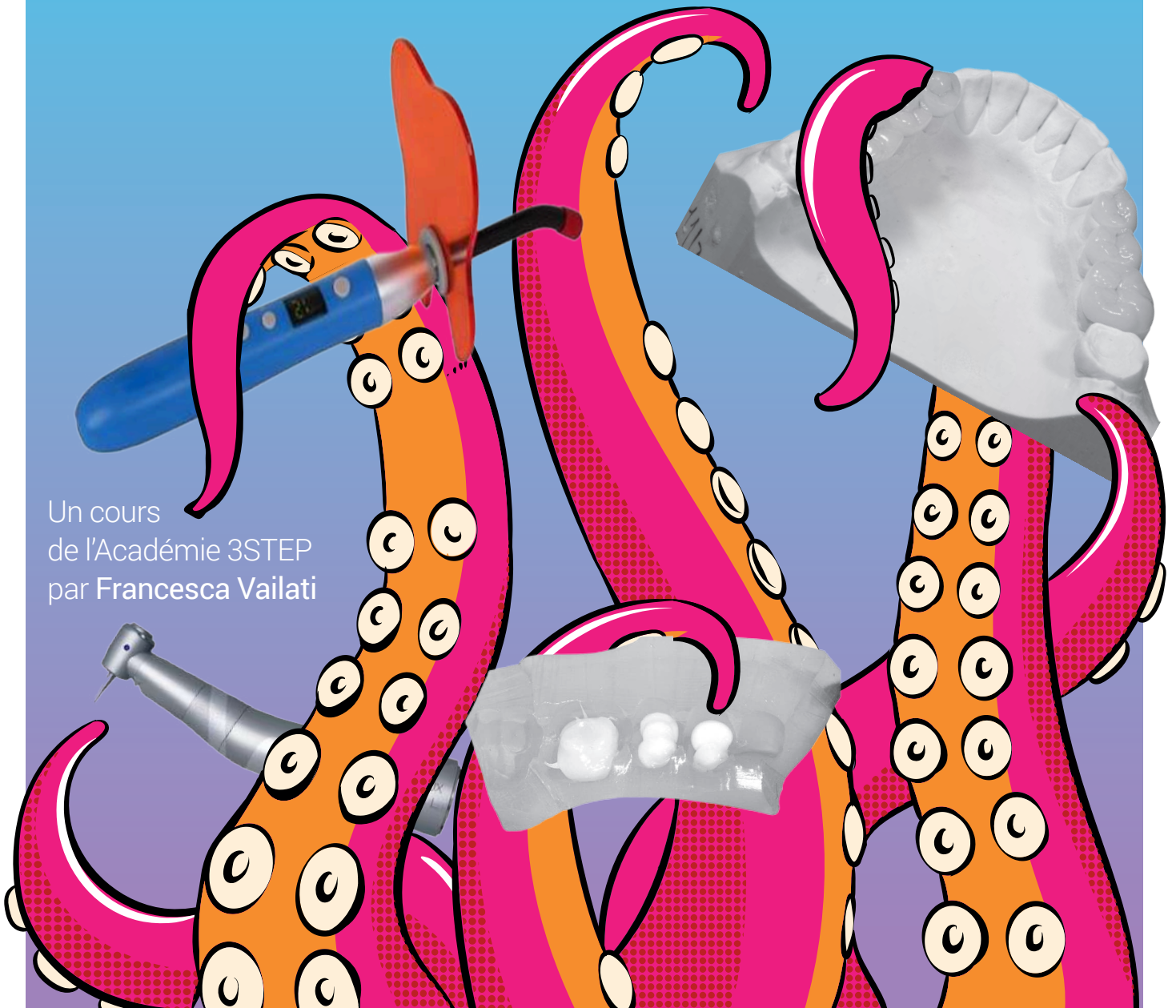


NANTES
11-13 SEPTEMBRE 2025
3 JOURS | FRANÇAIS

HANDS ON

Prêt à affronter un vrai cas 3STEP,
des ajustements occlusaux aux facettes Additive ?

Un cours
de l'Académie 3STEP
par Francesca Vailati



3STEP ACADEMY

LE COURS

Le cours HANDS ON est conçu pour expliquer les aspects techniques. De la technique 3STEP après le traitement d'un vrai patient traité par le Dr Vailati dans son cabinet privé. La patiente se plaignait que "son occlusion était toujours inconfortable", bien que plusieurs dentistes aient tenté de résoudre son problème par de multiples interventions.

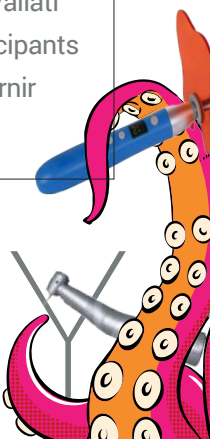
La complexité de ce cas permettra de discuter de questions cliniques et de laboratoire, telles que les restaurations céramiques existantes à conserver et à intégrer dans le nouveau support postérieur, les restaurations implantaire existantes à recycler dans l'occlusion blanche, et même une occlusion croisée postérieure unilatérale avec la décision importante concernant la forme future des garages postérieurs.



Pour la première fois, les participants effectueront les ajustements occlusaux corrects sur des modèles articulés après avoir délivré le Direct White Bite. CETTE PARTIE PRATIQUE EST INESTIMABLE.

Les participants présenteront leurs propres facettes additives (fabriquées par leurs techniciens de laboratoire). Les restaurations seront photographiées et évaluées une à une par le Dr. Vailati afin de former les yeux des participants et d'aider leurs techniciens à fournir de meilleures restaurations.

3STEP ACADEMY



LE PROGRAMME

JOUR 1

1.30 h Prosthodontie additive

1.30 h Comment mâcher?

1.30 h **TRAVAUX PRATIQUES**
Le GTest

1.30 h Garages postérieurs
Projet LAB

JOUR 2

TRAVAUX PRATIQUES
Clé transparente

TRAVAUX PRATIQUES
White Bite directe

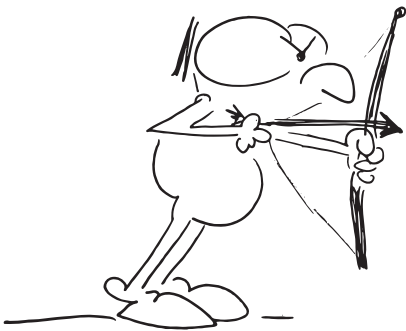
TRAVAUX PRATIQUES
Ajustements occlusaux

JOUR 3

TRAVAUX PRATIQUES
Ajustements occlusaux

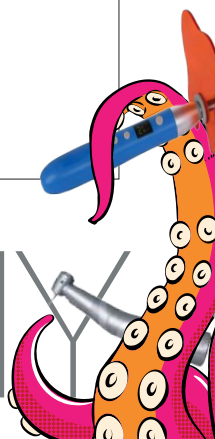
Facettes additives

TRAVAUX PRATIQUES
L'évaluation des Facettes
additives des participants
et discussion de leurs
modifications



LES OBJECTIFS

- Apprendre comment un cas réel est restauré en suivant le workflow 3STEP
- Évaluez votre propre mode de mastication à l'aide du GTest
- Contrôler la validité du projet de laboratoire numérique pour les dents postérieures
- Apprendre à fabriquer une clé transparente et une White Bite directe
- Identifier les garages postérieurs et leur rôle dans les conflits fonctionnels statiques et dynamiques
- Effectuer des ajustements occlusaux sur les modèles articulés afin de répartir la charge dans le MIP
- Ajuster la forme des dents postérieures en pensant aux garages postérieurs pour éviter les conflits dynamiques
- Évaluer le travail de laboratoire de votre technicien lors de la fabrication des facettes additives



Ici vous trouverez des réponses sur la reconstruction!

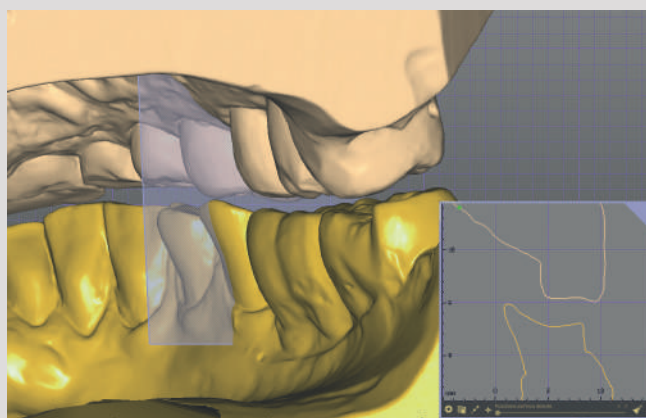


ARRÊT ANTÉRIEUR

Quelle est la forme du futur garage antérieur et l'augmentation de la VDO associée pour les restaurations postérieures?

WAX UP NUMÉRIQUE

Pouvez-vous analyser le projet numérique du support postérieur avant le White Bite? La forme des futurs garages postérieurs vous plaît-elle?



AJUSTEMENTS OCCLUSAUX

Après avoir délivré le White Bite, êtes-vous en mesure d'effectuer les ajustements occlusaux?

FACETTES ADDITIVES

Quels sont les objectifs à atteindre?
La restauration de ces dents antérieures?
Tacos o Facettes palatines?



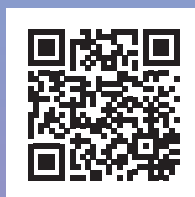
INSCRIVEZ-VOUS DÈS MAINTENANT POUR VOTRE

HANDS ON

NANTES
11-13 SEPTEMBRE 2025
3 JOURS | FRANÇAIS



MARKETINGTEAM@3STEPACADEMY.COM



SUIVRE 3STEPACADEMY

3STEPACADEMY